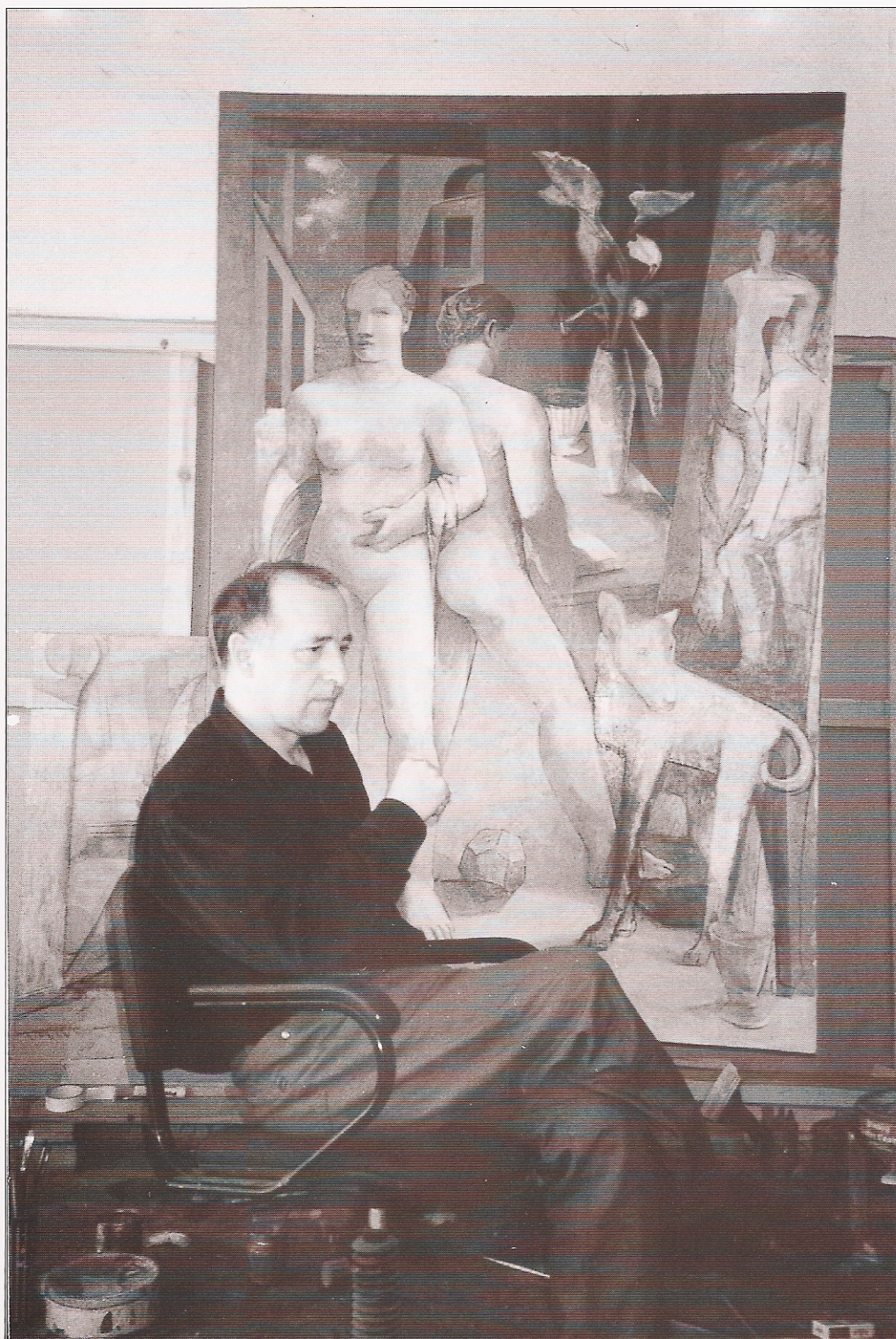




MIGUEL
PEÑA

A mi amigo Draper "in memoriam".



Miguel Peña al seu estudi - Març 2002

MIGUEL PEÑA

EXPOSICIÓ

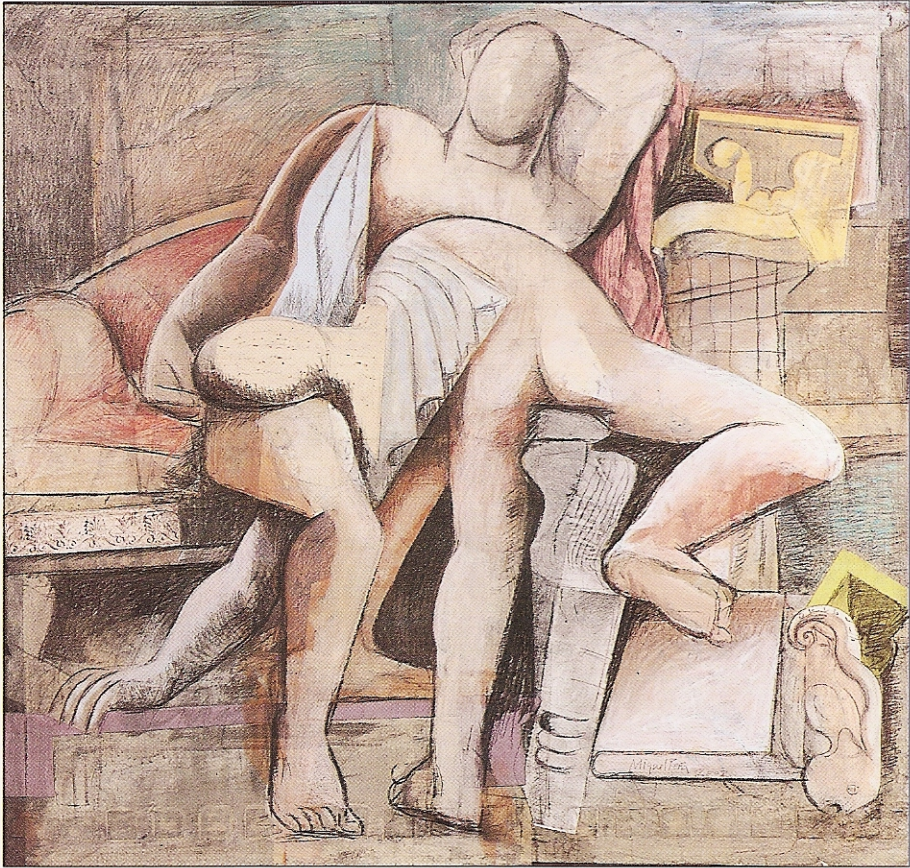
8 de maig - 10 de juny 2002.

INAUGURACIÓ

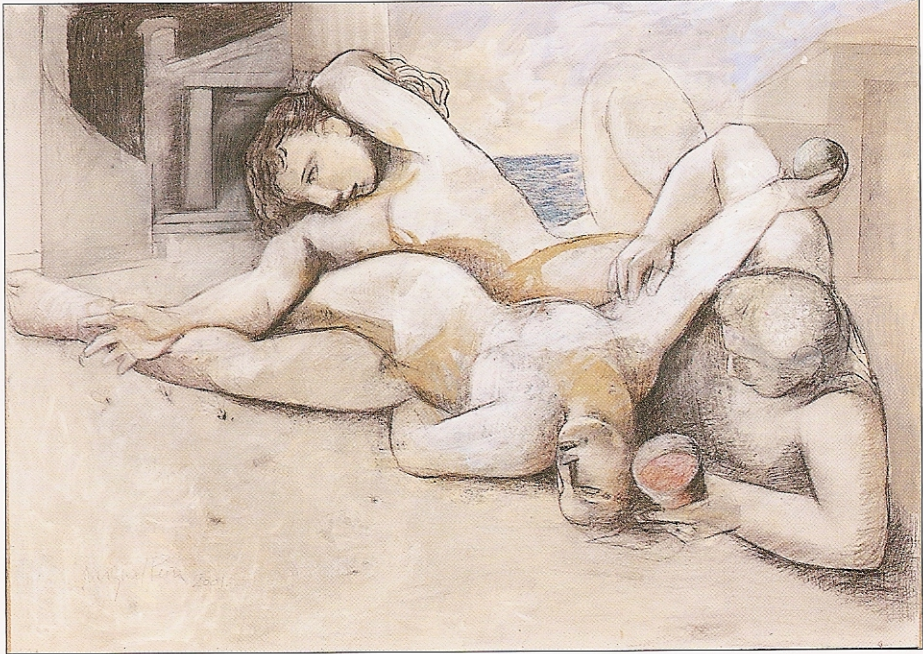
Dimecres 8 a les 19 h.

L'acte es clausurarà a les 20 h. amb un concert de guitarra a càrrec de Joan i Xenia Guitar Duo amb obres de Albéniz, Falla, Granados i Rodrigo dins el VI Cicle de Concerts a Galeries d'Art organitzat per Ribermúsica.

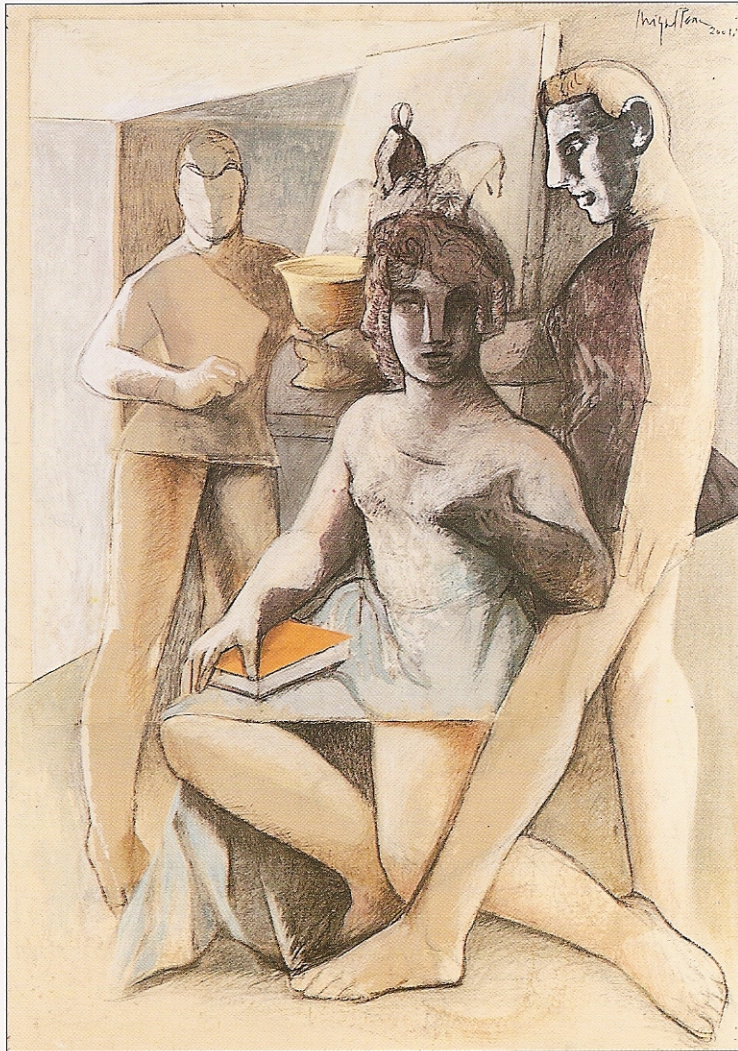
GALA D'ART



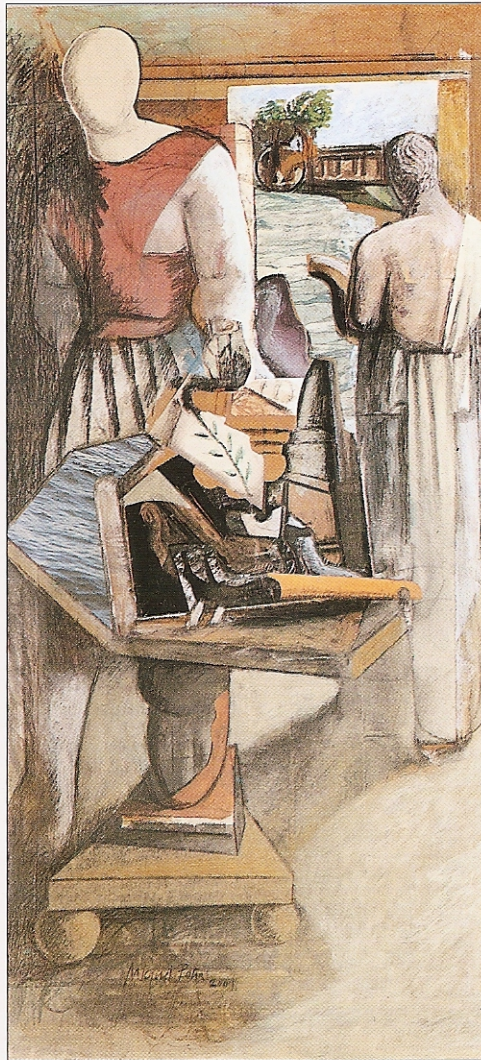
Pareja en un sofá
Mixta / cartró. 102 x 107 cm. 2002.



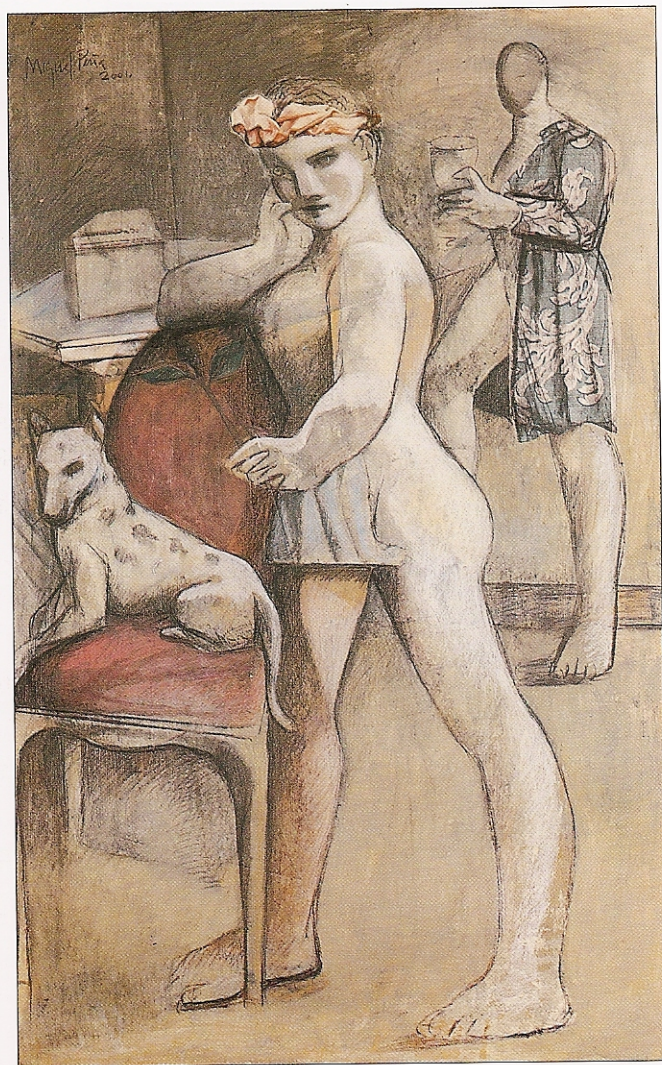
Entrelazados
Mixta / cartró. 75 x 105 cm. 2001



Composición
Mixta / fusta. 108 x 50 cm. 2001.



Dos personajes romanos
Mixta / fusta. 108 x 50 cm. 2001.



Mujer gato
Mixta / fusta. 109 x 68 cm. 2001.

MIGUEL PEÑA

Madrid 1951.

- 1968** Estudis d'Arquitectura fins el 1971.
- 1971** Es dedica plenament a la pintura a l'Escola de BB.AA de Madrid.
- 1976** Beca de la Fundació Juan March.
- 1981** Beca del Ministeri de Cultura.

Exposicions individuals

- 1977** Galeria SCRUM (Madrid).
- 1978** Galeria FORO (Madrid).
- 1980** Galeria SEIJER (Madrid).
Galeria TOLMO (Toledo).
Galeria BENEDET (Oviedo).
- 1981** Galeria BALBOA 13, (Madrid).
- 1982** Galerie ETIENNE DE CAUSANS (París).
- 1983** Galerie ETIENNE DE CAUSANS (París).
- 1984** Galerie ETIENNE DE CAUSANS (París).
- 1985** Galerie ETIENNE DE CAUSANS (París).
INTERARTE, Galerie ETIENNE
DE CAUSANS (València).
- 1986** Galeria SEIJER (Madrid).
- 1988** Galerie PIERRE PARRAT (París).
- 1989** ARCO'89, Galeria SEIJER (Madrid).
Galerie MARIE CHRISTINE
HAUMONT (Brusel.les).
- 1990** HUMPHREY FINE ART Gallery
(Nova York).
Galeria BAT (Madrid).
- 1991** SALA DALMAU (Barcelona).
- 1992** ARCO'92, Galeria SEPHIRA (Madrid).
Galeria BAT(Madrid).
- 1993** SALA DALMAU (Barcelona).
ARCO'93, Galeria BAT (Madrid).
- 1994** Galeria BAT (Madrid).
- 1996** Galeria AG ARTE GESTIÓN (Santander).
Galeria EL SOL (Altea-Alacant).
- 1997** SALA DALMAU (Barcelona).
- 1999** Galeria NOLDE (Navacerrada).
Galeria JUAN MANUEL
LUMBRERAS (Bilbao).
Galeria TORRES (Logronyo).
- 2000** Galeria QUATTRO (Leira-Portugal).
Galeria EL SOL (Altea-Alacant).
Galeria BAT (Madrid).
- 2001** Galeria JUAN DE JUANES (Alacant).
- 2002** SALA DALMAU (Barcelona).

Exposicions col.lectives

- 1978** Fundació JUAN MARCH (Madrid).
- 1980** "Línea, espacio y expresión en la pintura actual española" (Buenos Aires).
"Intimismo en la pintura española de los siglos XIX y XX" (Quito).

- 1981** "Linha, espaço e expressão na Pintura Espanhola actual" MUSEU NACIONAL BELLES ARTS, (Rio de Janeiro, Sao Paulo, Porto Alegre, Bahia, Recife).
- 1982** ARCO'82, Galeria SEIQUER (Madrid).
 "Homenaje al Mediterráneo" Galeria RONDA SUR (Xàbia-Alacant).
 "Individualidades" CENTRE CULTURAL Villa de Madrid.
 "Desnudos" Galeria MONTENEGRO (Madrid).
- 1983** FIAC, Galerie ETIENNE DE CAUSANS (París).
 Festival de Primavera (Sevilla).
 "La luna" Galeria SEN (Madrid).
 "Dibujos", Galeria MONTENEGRO (Madrid).
- 1986** International Contemporary Art Fair, Galeria SEIQUER (Londres).
 Galeria PELAIRES (Palma de Mallorca).
- 1987** "Madrid Mediterráneo", Galeria SEIQUER (Madrid).
- 1989** International Contemporary Art Fair, Galeria SEIQUER (Londres).
 "Vírgenes, Diosas y Hechiceras", Convent Santo Domingo (Pollença, Mallorca).
 RAAB Gallery (Londres).
- 1990** SALA DALMAU (Barcelona).
 KIMBERLY Gallery (Washington).
 "Gran formato" (Sevilla).
- 1992** ART MIAMI. KIMBERLY Gallery (Miami).
 SALA DALMAU (Barcelona).
- 1993** ART MIAMI, KIMBERLY Gallery (Miami).
 "Objetos cotidianos", Galeria SEPHIRA (Madrid).
 "Paisaje, flora y fauna", Galeria SEIQUER, (Madrid).
- 1994** ARCO'94, Galeria BAT (Madrid).
 SALA DALMAU (Barcelona).
 "Abanicos de artistas contemporáneos", Galeria BAT (Madrid).
 "Peña, Amagat i Gay" SALA DALMAU (Barcelona).
- 1995** ARCO'95, Galeria BAT (Madrid).
 "La mitología clásica en la pintura y escultura actual" SALA GALILEO (Madrid).
 ART CHICAGO, Galeria BAT (Chicago).
 "Bennàssar, Gay i Peña" SALA DALMAU (Barcelona).
 "Sobre la figuración" Galeria ALFREDO VIÑAS (Màlaga).
 "Arquitecturas", Galeria NOLDE (Navacerrada).
 ARTEDER, Galeria A'G, Arte Gestión (Santander).
 Galeria PILAR PARRA (Madrid).
 LINEART, Gent'95. Galeria NOLDE (Bèlgica).
- 1996** ARCO'96. Galeria BAT (Madrid)
 SALA DALMAU (Barcelona).
 "Tres realistas", Galeria PEDRO TORRES, (Logronyo).
 ARTEDER, Galeria A'G (Santander).
 "Espacios para el diálogo", Galeria A'G Arte Gestión (Bilbao).
 AUTOSTOP, Comunitat de Madrid.
 "Referencia Goya", Galeria BAT (Madrid).

1997 ARCO'97 Galería BAT (Madrid).
ARTEXPO'97, SALA DALMAU
(Barcelona).

"Realistmos", JUAN MANUEL
LUMBRERAS (Bilbao).

"Museo de los Angeles", PRETORI
ROMA (Tarragona) CASA DE
VACAS (Madrid).

1998 "Homenaje a Federico García Lorca
poeta de la imagen", Galería BAT
(Madrid).

"Cien años de mecenazgo" Col.lecció
U.E.E. (Madrid).

"Homenaje a Fefa Seiquer" (Altea,
Alacant).

ARCO'98. Galería BAT (Madrid).

"Peña, Vaquero, Capa" Galería PILAR
PARRA (Madrid).

"El desnudo en el arte", MUSEU DE LA
PASSIÓ (Valladolid).

"Arte erótico", Galería FELIX GOMEZ
(Sevilla).

"Ciento y... postalicas a Federico
García Lorca", MUSEU POSTAL (Madrid).

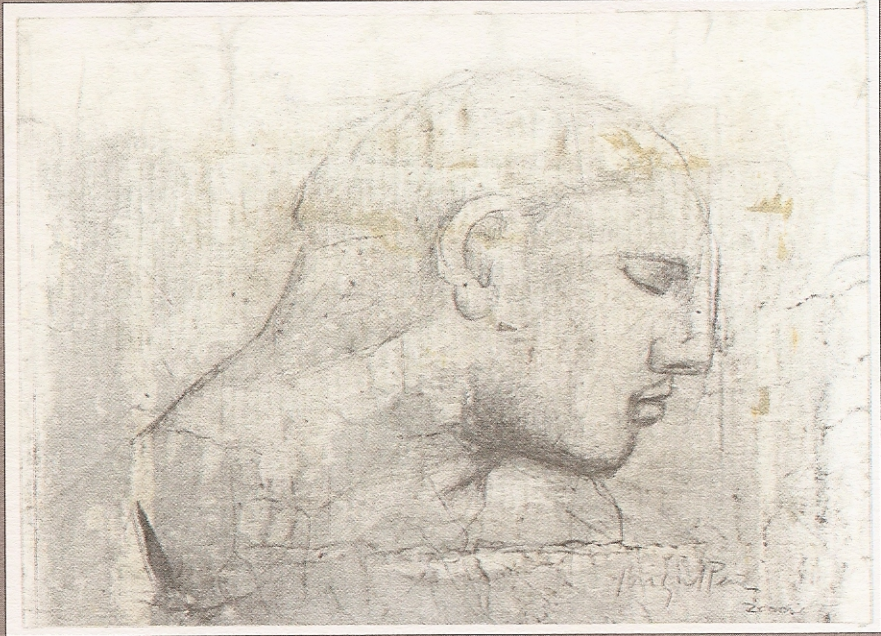
1999 "Homenaje a Fefa Seiquer"
CERCLE DE BELLES ARTS (Madrid).
ARCO'99, Galería BAT (Madrid).

"La otra realidad", CAIXA OURENSE
(Orense).

2001 "La cópula sixtina", Galería FELIX GOMEZ
(Sevilla).

ARCO'01, Galería BAT (Madrid).





SALA DALMAU

Consell de Cent, 349 - 08007 Barcelona - Tel.: 93 215 45 92 - Fax: 93 487 85 03
e-mail: arte@saladalmu.com www.saladalmu.com