



JOAN CAPELLA



# CAPVELLA

(1927 – 2005)

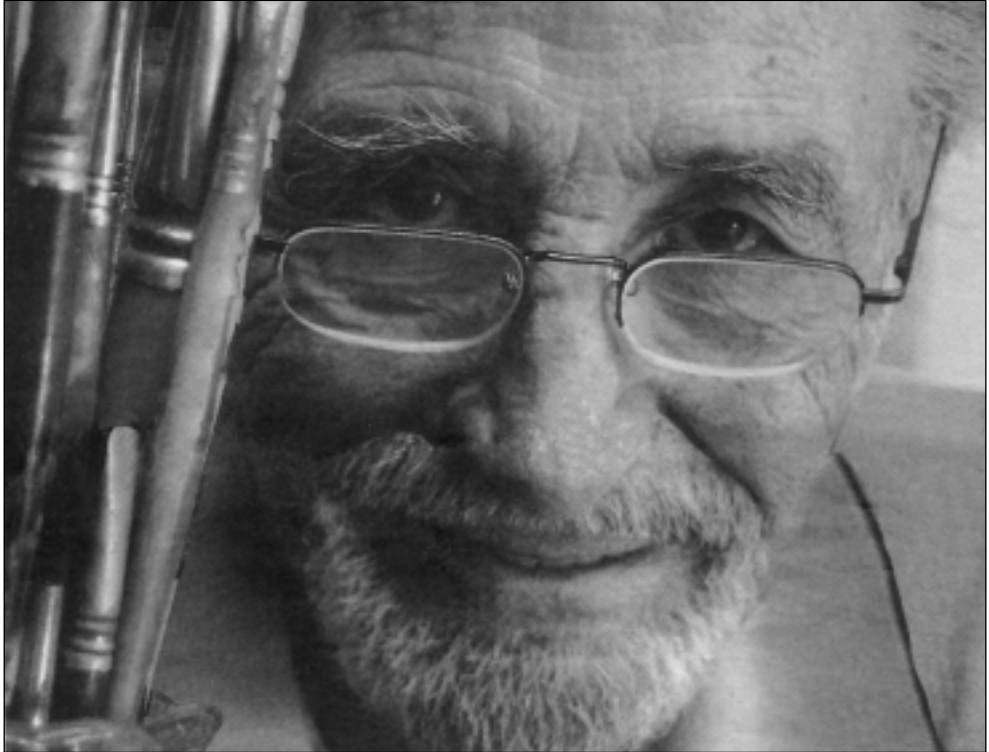
Homenatge

Exposició: del 3 d'octubre al 10 de novembre 2006.

Inauguració: dimarts dia 3 a les 7 del vespre.

**SALA DALMAU**

Consell de Cent, 349 - 08007 Barcelona - Tel.: 93 215 45 92 - Fax: 93 487 85 03  
e-mail: [arte@saladalmou.com](mailto:arte@saladalmou.com) · [www.saladalmou.com](http://www.saladalmou.com)



Arxiu Laura Grau

## LA LECCION DE JOAN CAPELLA

En la obra de Joan Capella, la liberación alcanzada por los distintos factores, y por el cuadro en su conjunto, flexibiliza los colores, y las formas parecen convertirse en una sola. Esto resulta acorde con el entendimiento que tiene hoy la ciencia del mundo físico. Más aún, nos enseña que, a nivel subatómico, más que de entidades discretas hemos de hablar de relaciones entre ellas. Así transponiendo estos conceptos al arte, podemos decir que, en un bodegón de Joan Capella, más que de botellas, copas, cartas y otros objetos que pueda haber sobre la mesa, hemos de hablar de campo en el que apreciamos esencialmente las relaciones que se establecen entre los diferentes objetos y que ellas son lo que verdaderamente importa. La forma total es resultado de un movimiento, y lo que nos atrae es el dibujo y el ritmo que crea ese trazado, así como el color que en una zona se desplaza hacia el rojo y en otra hacia el violeta, pugna siempre por sobrepasar esos límites.

El color es suave y la forma adopta el discurrir de la curva o la recta, según lo reclame el tema. Pero esta recta, por marcada que pueda estar en parte de su recorrido, termina integrándose en la precisa impresión del dibujo y de la forma, y como disolviéndose en el fondo de color. La estructura se mantiene. El esqueleto es el mismo que el de sus obras de tiempo atrás. Cambia la carne –la carne cambia siempre-, y más aún el vestido. Pero seguimos reconociéndolo todo. Advertimos que lo más antiguo y lo más reciente, y todo lo que encontramos entre medias, son Joan Capella. Incluso que la estructura es la que aprendió al principio de su carrera en el cubismo. Y resulta interesante comprobar cómo, a fines del siglo XX, sigue vigente en arte, y más de lo que cabría sospechar, la lección de Picasso y Braque.

Para Capella, esta y otras cuestiones, no constituyen un verdadero problema. Para él, como para el filósofo, los problemas no se resuelven, sino que se disuelven. Su arte fluye sin las interrupciones que suele producir una intervención básicamente racionalista, que tanto enfría y malogra una creación que pide un brotar espontáneo y desinteresado. Esta "aparent senzillesa", para decirlo con palabras de F. Draper, "no és altra cosa que un a subtil mestria que sedueix sense proposar-s'ho"

**José Corredor-Matheos**

"La lliçó de Joan Capella" (fragment). Catàleg "Espais de Memòria". Ajuntament de Montcada. 1997

## LA LLIÇÓ DE JOAN CAPELLA

En l'obra de Joan Capella, l'alliberació assolida pels diferents factors, i pel quadre en el seu conjunt, flexibilitza els colors, i les formes semblen convertir-se en una de sola. Això està d'acord amb la concepció que té avui la ciència del món físic. Més encara, ens ensenya que, a nivell subatòmic, més que d'entitats discretes hem de parlar de relacions entre elles. Així, transposant aquests conceptes a l'art, podem dir que en un bodegó de Joan Capella, més que ampolles, copes, cartes i altres objectes que pugui haver sobre una taula, hem de parlar del camp on s'aprecien essencialment les relacions que s'estableixen entre els diferents objectes i que aquestes són el que veritablement importa. La forma total és resultat d'un moviment, i el que ens atrau és el dibuix i el ritme que crea aquest traçat, així com el color, que en una zona es desplaça cap el vermell i en una altra cap el violeta, pugna sempre per sobrepassar els límits.

El color és suau i la forma adopta el discórrer de la corba o la recta, segons ho reclami el tema. Però aquesta recta, per marcada que pugui estar en part del seu recorregut, acaba integrant-se en la precisa impressió del dibuix i de la forma, i com dissolent-se en el fons de color. L'estructura es manté. L'esquelet és el mateix que el de les seves obres de temps ençà. Canvia la carn –la carn canvia sempre–, i més encara el vestit. Però seguim reconeixent-ho tot. Advertim que el més antic i el més recent, i tot el que trobem entremig, són Joan Capella. Fins i tot l'estructura és la que va aprendre al començament de la seva carrera en el cubisme. I resulta interessant comprovar com, a finals del segle XX, segueix vigent en art, i més encara del que es podria sospitar, la lliçó de Picasso i de Braque.

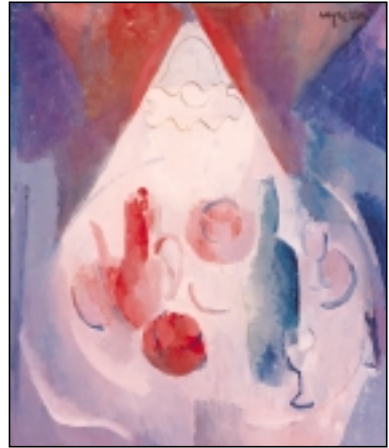
Per a Capella, aquesta i d'altres qüestions no constitueixen un veritable problema. Per a ell, com per al filòsof, els problemes no es resolen, sinó que es dissolen. El seu art flueix sense les interrupcions que sol produir una intervenció bàsicament racionalista, que tant refreda i malmet una creació que demana un brollar espontani i desinteressat. Aquesta "aparent senzillesa", per dir-ho en paraules de F. Draper, "no és altra cosa que una subtil mestria que sedueix sense proposar-s'ho".

**José Corredor-Matheos**

"La lliçó de Joan Capella" (fragment). Catàleg "Espais de Memòria". Ajuntament de Montcada. 1997



1.



2.



3.

1. Nu femei.  
54 x 65 cm. oli/tela. 1989.
2. La taula.  
61 x 50 cm. oli/tela. 1985.
3. Cel blanc.  
54 x 65 cm. oli/tela. 1988.



4. Licor de guindes.  
61 x 50 cm. oli/tela. 2001.





5.



6.



7.

- 5. Arbres blancs.  
55 x 46 cm. oli/tela. 1988.
- 6. Fruiter.  
61 x 46 cm. oli/tela. 1985.
- 7. Personatges.  
47 x 51 cm. oli/cartró. 2003.



8. Natura morta taronja.  
51 x 62'5 cm. oli/fusta. 1994.

## JOAN CAPELLA

- 1927- Neix a Montcada i Reixac (Barcelona).
- 1940- Estudis a Llotja.
- 1945- Primer viatge a París.
- 1960- Premi Ciutat de Terrassa.
- 1965-72 Viatja per França.
- 1979- Premi Isoudun (França).  
Medalla d' argent del III Salon de la Soci  t   de Beaux Arts de B  ziers, (Fran  a).
- 2003- Es signa el contracte amb l'Ajuntament de Montcada per a la creaci   del Museu Joan Capella.
- 2005- Mor a Montcada.

### ***Pintura mural***

- \* Esgl  sia de Montcada i Reixac (1958).
- \* Societat Cultural "La Uni  ", Montcada i Reixac (1988).
- \* Col·legi "La Salle", Montcada i Reixac (1992).
- \* Antic Ajuntament de Montcada (2003).

### ***Il·lustracions a llibres de poesia***

- \* "Racons d'enyor" d' Elisa Riera i Capdevila. (1992).
- \* "Llibre de poemes" de Pere Llorens i Osta. (1995).
- \* "C  nem" de Jordi Capdevila i Elisa Riera. (1997).
- \* "Tramat" de Jordi Capdevila i Elisa Riera. (1998).

### **Exposicions individuals**

- 1956-72 Galeria Jaimes i Galeria Syra, Barcelona.
- 1964- Sala Dintel, Santander.

- 1972- Galeria del grup Uniarte, Palma de Mallorca.
- 1975- Galeria Syra, Barcelona.
- 1977- Galeria del grup Uniarte, Madrid.
- 1979- Sala Dalmau, Barcelona.
- 1985- Sala Dalmau, Barcelona.
- 1988- Sala Dalmau, Barcelona.
- 1990- Sala Rebull, Reus, Tarragona.  
Sala Dalmau, Barcelona.
- 1992- Galerie Jean Pierre Joubert, Par  s.
- 1994- Sala Dalmau, Barcelona.
- 1995- Sala Dalmau, Barcelona.  
Galeria Nova, M  laga.  
Galeria Arboreda, Hostal de los Reyes Cat  licos, Santiago de Compostela.
- 1997- Exposici  -Homenatge "Espais de Mem  ria" a l'Auditori Municipal, organitzada per l' Ajuntament de Montcada.
- 1999- Sala Dalmau, Barcelona.  
Galeria Nova, M  laga.
- 2001- Sala Dalmau, Barcelona.
- 2002- Exposici  -Homenatge "El meu poble" a l'Auditori Municipal (Ajuntament de Montcada i Reixac).  
Galeria Nova, M  laga
- 2003- Galeria Rusi  ol, Sant Cugat del Vall  s.
- 2004- Sala Dalmau, Barcelona.
- 2006- Galeria Isabel Ignacio, Sevilla.  
Sala Dalmau, Barcelona.

### **Exposicions Col·lectives**

- 1950- VIII Sal   d'Octubre de Barcelona.
- 1955- III Biennal hispanoamericana.  
Sal   de Maig de Barcelona.
- 1957- Mostra a l' Ateneu barcelon  s, organitzada per Angel Mars  .

- 1958- Saló d' Octubre de Barcelona.
- 1960- Saló de Maig de Barcelona.  
"Pintura Espanyola Contemporània", Chicago.
- 1963- Salon d'Automne, Grand Palais, París.
- 1964- Sala Dintel, Santander.
- 1966- Saló de Maig de Barcelona.
- 1971- Participa en l'homenatge a Picasso a Vallauris (França).
- 1977- "Dibuixos d'artistes catalans", Galeria Syra, Barcelona.
- 1980- Arxiu Tobella, Terrassa.
- 1982- "Escuela Española de París", Sala Dalmau, Barcelona.  
Galeria Syra, Barcelona.
- 1984- "Escuela Española de París" Sala Dalmau, Barcelona.
- 1985- "5 x 5", Casa Elizalde, Barcelona.
- 1986- Fundació Fortabat-Lacroze de Buenos Aires (Argentina).
- 1987- Castell de Colliure (França).  
Galerie Alfa, Le Havre (França).
- 1989- "Deu anys de Galeria". Sala Dalmau, Barcelona.
- 1990- Galerie Drouot, París.  
Castell d' Escornalbou, Tarragona.  
Galeria El Cisne, Madrid.
- 1991- Galerie Jean Pierre Joubert, París.
- 1992- Galeria Cyprus, St Feliu de Boada, Girona.
- 1994- Itinerant internacional "ex – libris homenatge a Walter Benjamin".
- 1995- Sala Rebull, Reus, Tarragona.
- 1996- Galerie Jean Pierre Joubert, París.  
Artexpo 96, Sala Dalmau, Barcelona.
- 1997- Artexpo 97, Sala Dalmau, Barcelona.  
"Escuela de París", Galeria Cartel, Granada.
- 1998- Galeria Arboreda, El Ferrol, La Corunya.  
Galerie Jean Pierre Joubert, París.
- 1999- "Arte de nuestro tiempo", Galeria Arboreda , Hostal de los Reyes Católicos, Santiago de Compostela.
- 2000- Galeria Arboreda , Hostal de los Reyes Católicos, Santiago de Compostela.
- 2003- Galeria Anquin's, Reus, Tarragona.
- 2004- "Saló de Maig", Galeria Anquin's, Reus, Tarragona.  
"25 Anys de galeria", Sala Dalmau, Barcelona.  
"Arte de nuestro tiempo", Galeria Arboreda, El Ferrol, La Corunya.  
"Caixa d'Art", Galeria Anquin's, Reus, Tarragona.
- 2005- "Saló de Maig", Galeria Anquin's, Reus, Tarragona.  
Galeria L'Arcada, Blanes, Girona.  
Galeria Rusiñol, St. Cugat del Vallès, Barcelona.  
Sala Dalmau, Barcelona.
- 2006- Galeria Arboreda, El Ferrol, La Corunya.



(a)



(b)



(c)



(d)

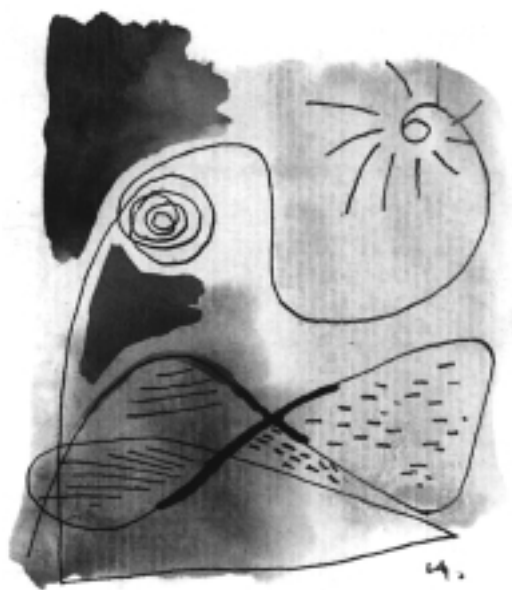


(e)



(f)

- (a) Joan Capella i els seus germans. 1928.  
(b) F. Garcia-Vilella, V. Pedra, J. Capella, M. Peña, J. Vilalta Tor i F. Draper, durant una inauguració a la galeria. 1993.  
(c) J. Corredor-Matheos, M. Draper, J. Capella i F. Draper a la Sala Dalmau 1999.  
(d) J. Capella amb la seva família, a la Sala Dalmau. 1984.  
(e) J. Capella, JM<sup>a</sup> Cadena, R. Casalé, J. Corredor i C. Olivé, jurat del Premi Nacional de pintura Joan Ramón Masoliver. 1997.  
(f) Pintant el mural per l'Ajuntament de Montcada. 2003. (Foto: Gómez Ballesta)





 Generalitat de Catalunya  
Departament de Cultura

**SALA DALMAU**

Consell de Cent, 349 - 08007 Barcelona - Tel.: 93 215 45 92 - Fax: 93 487 85 03  
e-mail: [arte@saladalmu.com](mailto:arte@saladalmu.com) [www.saladalmu.com](http://www.saladalmu.com)